



LES VISITES CULTURELLES DE L'AMICALE DGA

Toutes nos sorties sont accompagnées par un guide diplômé d'Etat

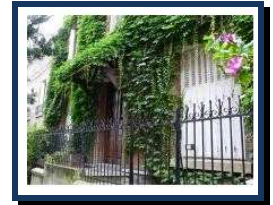
Dernière date !

La Butte aux cailles - Samedi 23 octobre 2010

10 h - Circuit guidé d'1h30 (guide Dominique)

Le village du 13^e - La butte aux Cailles est un petit quartier délimité au Nord par le boulevard Auguste Blanqui, au Sud par la rue de Tolbiac, à l'Ouest par la rue Barrault et à l'Est par la rue du Moulin des Prés. A l'origine, c'était une colline recouverte de moulins à vent et où coulait la Bièvre. En 1543, Pierre Caille en devient propriétaire et donne son nom au quartier.

Celui-ci est désormais connu pour être un endroit aux airs de petit village entouré de bâtiments célèbres comme la piscine de la Butte aux Cailles, le puits artésien, l'école des Télécoms ou celle d'Estienne.



Tarif par personne : 7 € (non adhérent 12€)

>>> **pré inscription** auprès de sorties@amicaledga.net

L'Arc de Triomphe - Samedi 6 novembre 2010

10 h - Circuit guidé d'1h30 (guide Bruno)

Osez l'Arc de Triomphe... En voiture on tourne autour, à pieds, La Marseillaise, chef-d'œuvre de Rude, montre le départ des volontaires à la bataille de Valmy et nous rappelle qu'en dehors d'être écoutée à l'occasion, elle gagne à être regardée...



Sous l'arche, la flamme du soldat inconnu et le texte de l'Appel du 18 juin font la différence. 280 marches plus haut, depuis la terrasse, on voit les 12 « rayons verts », la fenêtre géante de la Grande Arche, la Tour Eiffel plantée directement dans les toits de Paris, et toutes les petites voitures qui tournent sur cette étoile rouge géante. Et si, pour changer, on l'appelait « Place de l'étoile rouge » ?

Tarif par personne : 13 € (non adhérent 19€)

>>> **pré inscription** auprès de sorties@amicaledga.net

Claude Monet au Grand Palais - ~~Vendredi 12 novembre~~ (complet)

Dernière date ! Samedi 8 janvier 2011

13h30 - Visite guidée d'1h30 (guide du Musée)

Pendant plus de 60 ans, Claude Monet a peint sans relâche. Son œuvre, placée sous le signe du réalisme dans les années 1860, incarne ensuite la plus pure expression de l'impressionnisme, puis devient au XXe siècle l'un des fondements de l'art moderne. C'est l'ensemble de ce parcours riche et fécond que l'exposition réinterroge. Réunissant près de deux cents peintures, elle rassemble des prêts exceptionnels du musée d'Orsay et des collections nationales, comme des musées et collections privées du monde entier.



Tarif par personne : 13 € (non adhérent 19€)

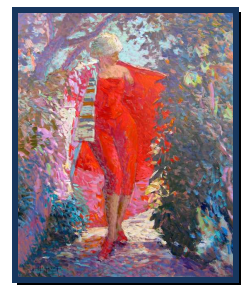
>>> **pré inscription** auprès de leflochannick@orange.fr

En écho à Claude Monet - Jeudi 2 décembre 2010

19h - Visite guidée d'1h30 au Musée d'Orsay (guide Bruno sur le thème « l'art de regarder »)

Toute la lumière sur les Impressionnistes - Capturer sur une toile les infinies variations de la lumière est devenu le sujet de la peinture. Venez découvrir la «révolution» Impressionniste, quand le sujet du tableau ne compte plus, le propos, ce sont les variations de la lumière.

La moisson de Pissaro devient un champignon atomique : le tableau n'a pas changé, notre regard, si. Dans la Balançoire, ce sont les taches de lumière qui se balancent... Les peupliers de Monet qui font un Z comme Zorro. Et sous le pont japonais, à Giverny, on a l'impression que l'étang est vertical... Encore ?



Tarif par personne : 13 € (non adhérent 19€)

>>> **pré inscription** auprès de sorties@amicaledga.net

France 1500, entre Moyen Âge et Renaissance - Jeudi 9 décembre 2010

17h - Visite guidée d'1h30 (guide du Musée)

L'exposition explore un moment de rencontres artistiques et d'effervescence créatrice sans précédent en France, et pourtant encore souvent méconnu.



Il s'agit de la première manifestation d'envergure consacrée à la période charnière constituée par les règnes de Charles VIII (1483-1498) et de Louis XII (1498-1515), dominée par la personnalité d'Anne de Bretagne, épouse successivement de ces deux rois. Époque de reprise économique, de croissance démographique, d'ambitions territoriales avec les fameuses guerres d'Italie, et d'un développement culturel placé sous le signe de l'humanisme, ce fut surtout un temps d'épanouissement comme de contrastes sur le plan artistique.

Tarif par personne : 13 € (non adhérent 19€)

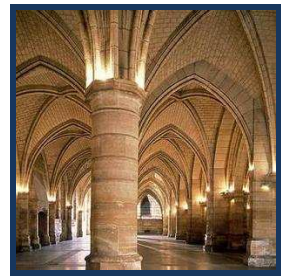
>>> **pré inscription** auprès de leflochannick@orange.fr

La Conciergerie - Samedi 11 décembre 2010

10 h - Visite guidée d'1h30 (guide Dominique)

Le plus ancien témoignage du Palais de la Cité, première demeure royale de la capitale et prison lors de la Révolution française.

La Conciergerie fut le premier Palais des Capétiens qui, avant d'être rois de France, étaient surtout les seigneurs de l'Ile-de-France. Au Xe siècle, Hugues Capet se sert du Palais pour asseoir son autorité sur ses féodaux, et ses successeurs n'auront de cesse de l'agrandir et de le moderniser.



Tarif par personne : 13 € (non adhérent 19€)

>>> **pré inscription** auprès de sorties@amicaledga.net

A venir : Le festin de l'œil, le cimetière du Montparnasse, le Conseil d'État ...

(**) Toutes les visites doivent être réglées dès confirmation de votre inscription. Les sorties annulées moins de 72 heures à l'avance ne donnent pas lieu à remboursement (sauf cas de force majeure sur justificatif)

A noter : Si certaines visites vous intéressent mais que la date ne vous convient pas, merci de nous informer afin que nous puissions organiser un autre groupe si le nombre de personnes est suffisant. Également, vous pouvez nous faire des propositions de circuits, expositions temporaires, etc...